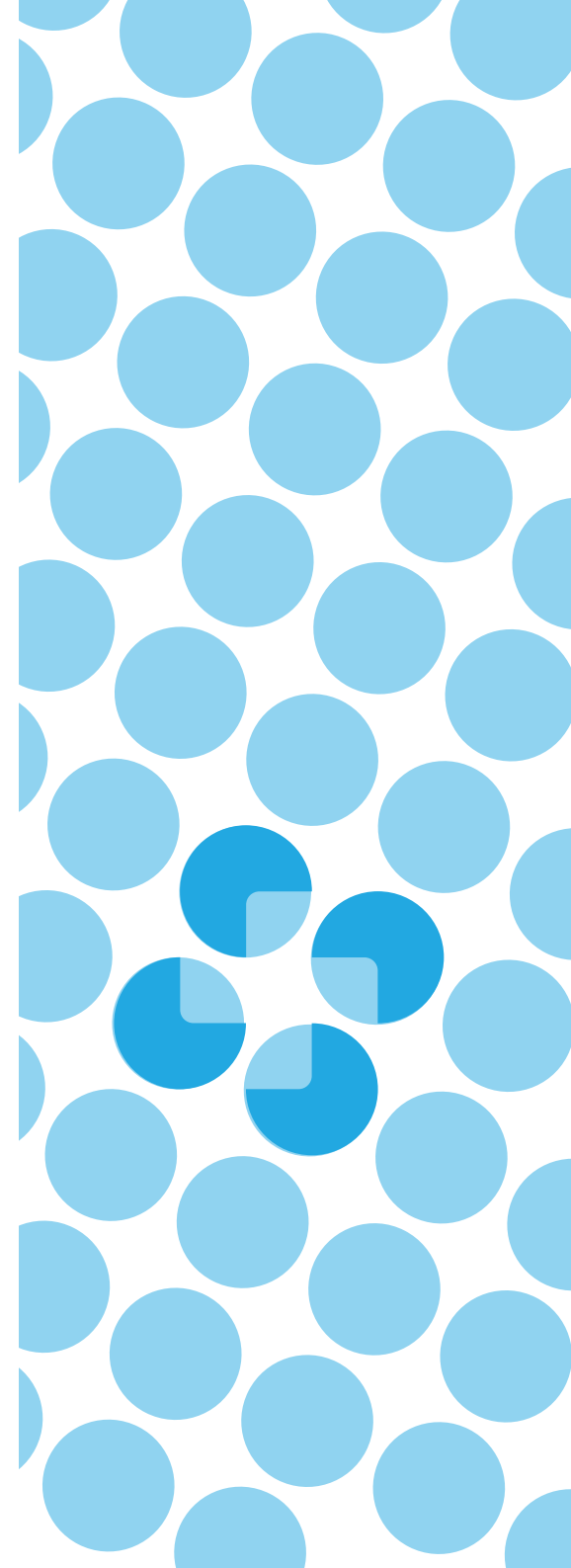




## Brand and Use and Guideline

Version 1.1  
September 2018

ブランドロゴの使用ガイドライン  
©2018 ONCE AROUND CO., LTD.



## Logo

### Primary

Color

Black

Reverse

#### ロゴカラー

ロゴには、水平と垂直の2つのバリエーションがあります。  
ニーズに応じて、使い分けできます。  
どちらのロゴも、それぞれ黒と逆のバージョンで利用可能です。  
フルカラーで使用できない場合に使用します

(株)ワンスアラウンドのマークと  
ロゴの使用規定は次ページです

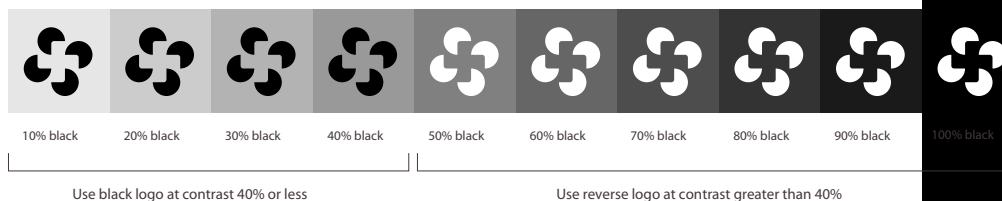


The logo has two variations - vertical and horizontal. Depending on the needs - it can be used.

Additionally, both the primary and secondary logos are each available in black and reverse versions. These versions should only be used in cases where it is not possible to use the preferred full-color versions.

Use of the Once Around trademark and logo are dictated by the terms outlined on the following pages.

#### Correct color contrast



## Logo

ロゴは明確なスペースを使用して、ロゴの透明性とインパクトを維持します。見えない透明なスペースがロゴを囲み、周りの競合するグラフィックス、イメージ、またはタイポグラフィからの干渉を避けなければなりません。

セーフティクリアスペース  
「E」文字の幅から 規定しています。

最小サイズ  
読みやすさを維持するために、ロゴは指定された最小サイズ以下の大きさでは使用しないでください。

縦組みのロゴは  
印刷する場合は高さ10mm以下、  
スクリーン上で使用する場合は高さ30ピクセル以下  
で使用しないでください。

横組みのロゴは、印刷では8.5mm、スクリーンでは30ピクセルより  
小さいサイズでは使用できません

### Clear space

The logo uses a clear space to maintain the clarity and impact of the logo. The clear space surrounds the logo and should be kept free of competing graphics, images, or typography.

The clear space is determined from the width of "E of ONCE AROUND."

### Minimum size

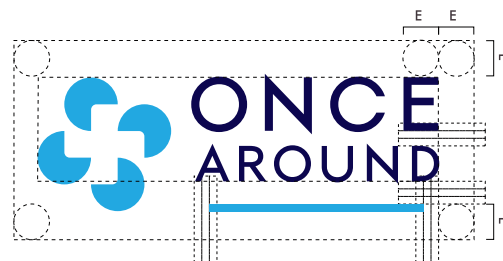
To maintain legibility, the logo should not be used at sizes below the prescribed minimum size.

Avoid scaling the vertical logo below 10mm high for print or 30pixels high for on-screen use.

The horizontal logo should not be scaled below . 8.5mm high for print or 30 pixels high for on-screen use.

## Clear space and minimum size

### Safety Clear space



### Safety Space



### Minimum size



## Logo

メインロゴに加えて、さまざまなメディアに対応できるようにサブロゴがあります。

セカンドロゴもメインロゴと同じ様に  
明確なスペースを使用して、ロゴの透明性とインパクトを維持します。  
見えない透明なスペースがロゴを囲み、周りの競合する  
グラフィックス、イメージ、またはタイポグラフィからの干渉を避け  
なければなりません。

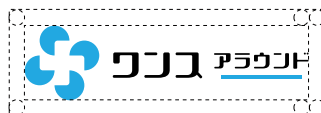
セーフティクリアスペース  
「E」文字の幅から 規定しています。

最小サイズ  
読みやすさを維持するために、ロゴは指定された最小サイズ以下  
の大きさでは使用しないでください。

3段組みのロゴは  
印刷する場合は高さ 18mm以下、  
スクリーン上で使用する場合は高さ50ピクセル以下  
で使用しないでください。

横組み和文ロゴは、印刷では10mm  
スクリーンでは30ピクセルより  
小さいサイズでは使用できません

## Secondary

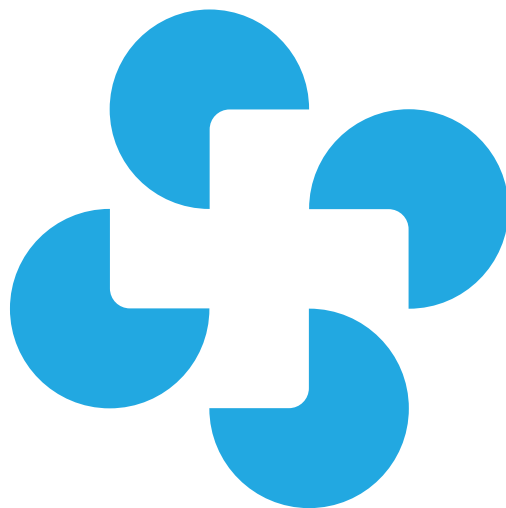


## Mark

The mark has several means.  
Many wishes are put in it.  
You can use it freely as accents of design with the specified color.

コーポレートマークには  
多くの願いが込められています。

### Mark Shape



### Concept

Flower  
Clover  
Peoples  
Harmony  
Cross

## Color Palette

The color palette is specified by two colors of blue which imaged the sky and secondary complementary colors .

Spot and CMYK values should be used for all printed materials. RGB or Hex should be used in screen-based applications (PowerPoint, mobile, website).

Colors from the primary palette should be used most prominently and appear in every communication.

Secondary colors should supplement colors from the primary palette and should most often occur in secondary graphic elements like icons, infographics, charts and graphs, app alerts.

GMJカラーパレットには、空をイメージした青色系2色と2次補完色が指定されています。

すべての印刷物にスポットとCMYK値を使用する必要があります。  
画面ベースのアプリケーションでRGBまたはHexを使用します。

2次補完色（セカンダリカラー）は、メイン色（プライマリパレット）の色を補完するものであり、アイコン、情報グラフやグラフなどの要素に頻繁に使用できます。

### Primary and secondary colors

#### Primary



##### **ONCE AROUND Navy**

PANTONE 282 C  
RGB 4 30 66  
HEX/HTML #041E42  
CMYK 100 90 13 68

##### **ONCE AROUND Light Blue**

PANTONE 298 C  
RGB 0 180 225  
HEX/HTML #25304F  
CMYK 75 5 5 0

#### Secondary



##### **ONCE AROUND Gray**

PANTONE Cool Gray 3C  
RGB 215 215 216  
HEX/HTML #D7D7D8  
CMYK 0 0 0 15

##### **ONCE AROUND White**

PANTONE White  
RGB 255 255 255  
HEX/HTML #FFFFFF  
CMYK 0 0 0 0

### Color Concept

Hope  
Sophisticated  
and Clear

## Typography

Once Around's core typeface is Futura Family.  
This typeface was chosen because of its  
warm, sophisticated, and clear nature.

Weights available include Light, Regular,  
Medium, and Bold. Each is also available in Italic.

Futura Family is available in several language  
and format options. It is recommended to use  
the TTF OpenType which control over how  
characters are rendered on screen.

However, as with any software, be sure to verify  
compatibility with your operating system and  
computer hardware before purchasing.

ワンスアライヴのコアタイプフェイスはFutura Familyです。  
この書体は、その暖かく、洗練された、そして明確な性質の  
ために選ばれました。

使用可能なウェイトには、ライト、レギュラー、ミディアム、  
ボールドがあります。それぞれはイタリック体でも入手できます。

Futura Familyには、いくつかの言語とフォーマットオプション  
があります。スクリーン上の文字の表示方法を制御する  
TTF OpenTypeを使用することをお勧めします

Primary typeface

# Warm, sophisticated, and clear

F U T U R A

A B C D E F G H I J K L M N O P Q R S T U V W X Y Z  
a b c d e f g h i j k l m n o p q r s t u v w x y z  
1 2 3 4 5 6 7 8 9 0

Futura  
Book

abcdefghijklmnopqrstuvwxyz  
ABCDEFGHIJKLMNOPQRSTUVWXYZ  
STUVWXYZ0123456789

Futura

abcdefghijklmnopqrstuvwxyz  
ABCDEFGHIJKLMNOPQRSTUVWXYZ  
STUVWXYZ0123456789

Futura

**abcdefghijklmnopqrstuvwxyz**  
**ABCDEFGHIJKLMNOPQRSTUVWXYZ**  
**STUVWXYZ0123456789**

## The Identity line

A minimum clear space for the corporate identity line should be observed to maintain the clarity of the line and the elements with which it interacts.

The minimum clear space for the journey line is determined as 1.75 times its thickness.

The clear space should be increased wherever possible, particularly when used at smaller sizes or when highlighting portions of text.

Be sure to also observe the clear space requirements of any other elements used in conjunction with the journey line.

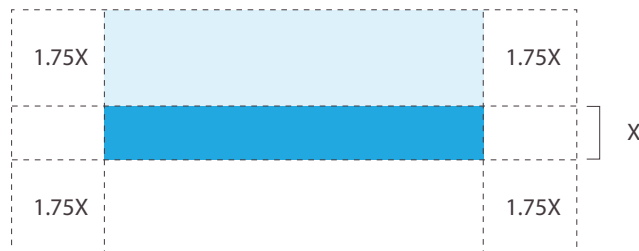
ワンスアラウンドのCI表現にブルーのラインを設定しています。  
アイデンティティラインは  
相互作用する要素の明瞭さを維持するために、最低限の  
ブランクスペースを守る必要があります。

最小クリアスペースは、その厚さの1.75倍と決まっています。

特に小さいサイズで使用する場合やテキストの一部を強調表示  
したいとき、可能な限り、スペースを広げてください。

CIラインと併せて使用される他の  
要素のクリアスペース要件も遵守してください。

Clear space



参考： X = 3mm / Futura Book 66pt 和文20pt



参考： X = 3mm / Futura Midium21pt





## Seminar Logo

The logo has another variation of design like a stamp.  
You can use it freely as accents of design with the specified color.

### ロゴカラー

スタンプのようなデザインのロゴバリエーションがあります。  
スタンプのようなデザインの指定色を用いれば、アクセントとして自由に使用できます。

### Logo variations

Safety Space

